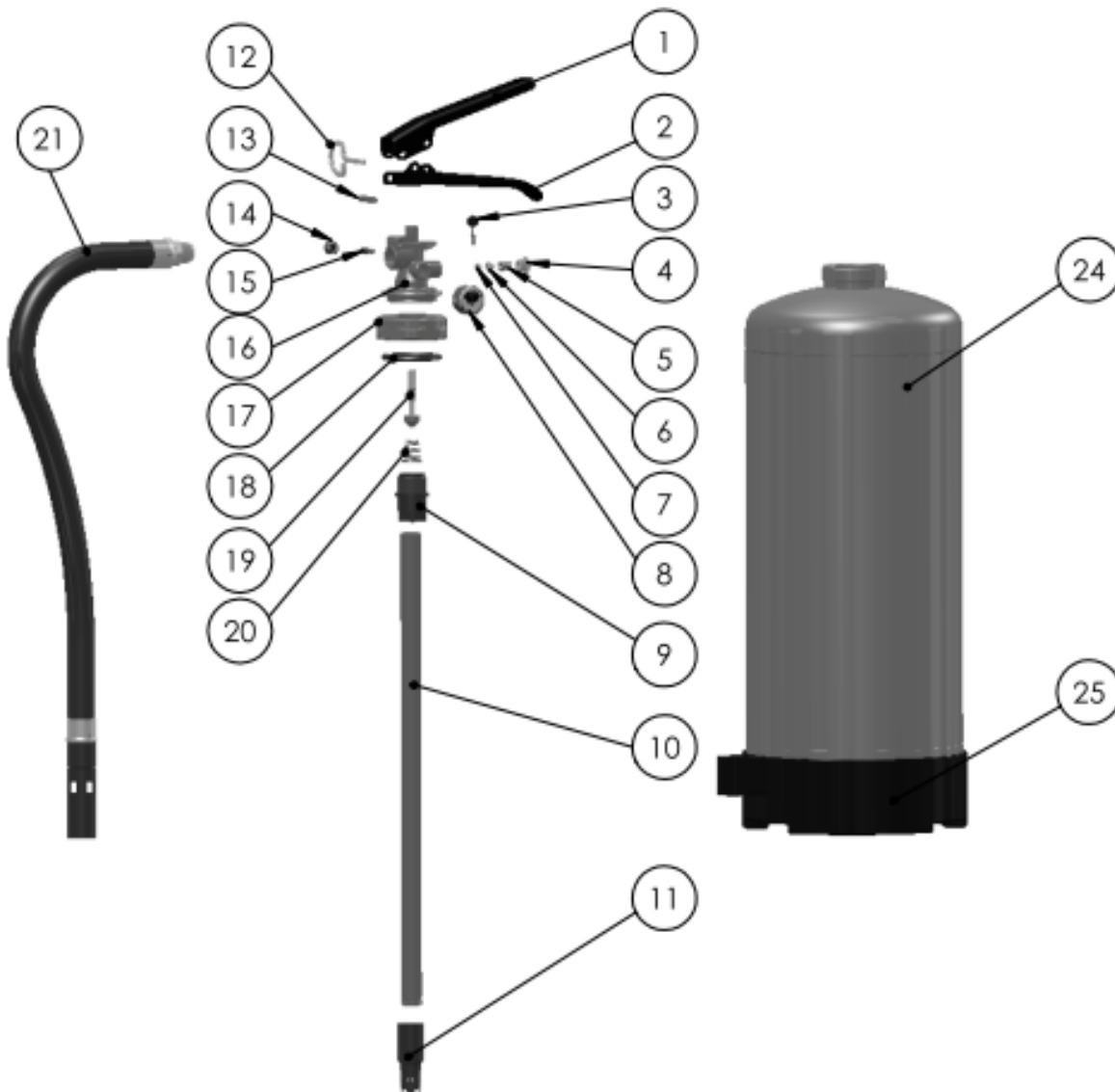


GLORIA®**SDPE+6
SDP6
WDPT6**Tarkastus- ja huolto-ohje
No.: 927125-02 Fin
22.08.2013Turvata Oy Ab
Läntinen teollisuuskatu 2
02920 Espoo
info@turvata.fi
0105694700

Numero	Tuotenumero	Nimike
1	151 294	Laukaisukahva, punainen
2	151 295	Kantokahva, musta
3	222 036	Sinettitappi muovinen
4	151 421	Varokalvon kiinnitysmutteri
5	151 463	Varokalvon jousi
6	151 461	Varokalvon pohja
7	151 460	Varokalvo
8	356 540	Painemittari (sis. O-rengas)
9	151 322	Nousuputken liitososa
10	151 268	Nousuputki
11	149 422	Nousuputken sihti
12	149 309	Varmistin
13	222 229	Putkisokka 5 x 27
14	356 517	Venttiilin hattu
15	305 321	Neulaventtiili



SDPE+6
SDP6
WDPT6

Tarkastus- ja huolto-ohje
No.: 927125-02 Fin
22.08.2013

Turvata Oy Ab
Läntinen teollisuuskatu 2
02920 Espoo
info@turvata.fi
0105694700

Numero	Tuotenumero	Nimike
16	356 626	Venttiilirunko
18	222 872	O - rengas
19	356 284	Venttiilipultti
20	151 422	Jousi
21	355 891	Letku
25	151 540	Jalkarengas
	300 150	Seinäteline
	948 648	Käyttö- ja huolto-ohje SDPE+6
	948 561	Käyttö- ja huolto-ohje SDP6
	925 729	Imprex ECO+ neste 30 litraa SDPE+6
	925 766	Imprex S neste 30 litraa SDP6
	186 960	Kannenavain
	186 833	Käsikahva kannenavaimeen
	186 862	Paineistusvarsi

1 Sammuttimen tarkastus

Tarkastuksessa ja huollossa on noudatettava sitä koskevaa ja kulloinkin voimassa olevaa lainsäädäntöä, asetuksia ja direktiivejä. Käsिसammuttimien tarkastusta ja huoltoa voi suorittaa vain Tukesin hyväksymä sammutinhuoltoliike. Sammuttimen toimintakunnon ylläpitämiseksi ja varmistamiseksi sammuttimelle on tehtävä tarkastus kahden vuoden välein. Mikäli sammutin on alttiina säänvaihteluille, kosteudelle tai tärinälle tulee sammutin tarkastaa vuosittain. Tehtaan lopputarkastus luetaan ensimmäiseksi tarkastukseksi ja tästä alkaa myös jaksotus.

- 1.1 Tarkasta sammuttimen paineastiamerkinnät ja kokonaispaino n 10,6 kg
- 1.2 Tarkasta säiliön ulkopuolinen kunto ja, että sinetti ja etiketit ovat ehjiä.
- 1.3 Irrota letku. Tarkasta, että letku ja suutin ovat ehjiä ja puhtaita myös sisältä. Varmista, että laukaisukahvan ja venttiilipultin kosketuspinnat, sekä venttiilipultin näkyvä osa ovat puhtaat ja voideltu vaseliinilla.
- 1.4 Tarkasta tarkastusventtiilistä sammuttimen käyttöpaine, jonka tulee olla +20°C lämpötilassa 15 bar ($\pm 0,5$ bar)
- 1.5 Kun olet suorittanut kaikki toimenpiteet ja todennut sammuttimen täysin toimintakuntoiseksi, varusta sammutin tarkastuslipukkeella.



SDPE+6

SDP6

WDPT6

Tarkastus- ja huolto-ohje

No.: 927125-02 Fin

22.08.2013

Turvata Oy Ab

Läntinen teollisuuskatu 2

02920 Espoo

info@turvata.fi

0105694700

2. Sammuttimen huolto / täyttö (Huomioi tarkastuksen lisäksi tehtävät toimenpiteet)

Sammutin tulee huoltaa jokaisen käytön jälkeen ja muulloinkin, kun tarkastus antaa siihen aiheutta, kuitenkin vähintään 5 vuoden välein. Huollon ja täytön yhteydessä tulee noudattaa valmistajan antamia ohjeita ja ohjearvoja sekä varaosina tulee käyttää vain alkuperäisiä Glorian varaosia.

- 2.1 Poista paine säiliöstä kääntämällä sammutin ylösalaisin ja painamalla laukaisinta, kunnes sammutin on paineeton. Paine voidaan poistaa myös paineentarkastusventtiilin kautta.
- 2.2 Irrota letku ja kierrä venttiilirunko irti säiliöstä. Mahdollisen jäännöspaineen vuoksi irrottaminen on tehtävä varovasti.
- 2.3 Pura venttiili. Tarkasta ja puhdista venttiilirunko, kierteet, venttiilipultti, nousuputki sekä tiivistepinnat. Voitele venttiilipultti ohuesti vaseliinilla ja kokoaa venttiili uudestaan. Kokoamisen jälkeen voitele laukaisukahvan ja venttiilin kosketuspinnat sekä venttiilipultin näkyvä osa ohuesti vaseliinilla.
- 2.4 Tarkasta, että letku on ehjä ja puhdas. Tyhjennä säiliö nesteestä ja tarkasta säiliön sisäpuolinen kunto. Tarvittaessa pese letku ja säiliö vaahtojäänteistä lämpimällä vedellä. Täytä säiliö uudella vaahtonesteellä. Täyttötoleranssi + 0... -5 %
- 2.5 Puhdista säiliön kierteet ja voitele ohuesti vaseliinilla ja kierrä venttiilirunko kiinni säiliöön. Vaihda aina täytön ja huollon yhteydessä uusi säiliön ja venttiilirungon välinen O-rengas.
- 2.6 Paineista sammutin +20°C lämpötilassa 15 bar ($\pm 0,5$ bar). Laita varmistin paikoilleen ja sinetöi se. Tarkasta paine vielä tarkastusmittarilla.
- 2.7 Suorita sammuttimelle vielä tiiviyskoe joko upottamalla sammutin lämpimään veteen tai käyttämällä vuodonilmaisuainetta tai saippuavettä. Tarkastuksen jälkeen kuivaa sammutin huolellisesti. Kiinnitä letku.
- 2.8 Kun olet suorittanut kaikki toimenpiteet ja todennut sammuttimen täysin toimintakuntoiseksi, varusta sammutin huolto- ja tarkastuslipukkeella.

SDPE+ 6	kokonaispaino 10,6 kg	6 l Imprex ECO+	Käyttölämpötila 0°C - +60°C
SDP6	kokonaispaino 10,6 kg	6 l Imprex S	Käyttölämpötila 0°C - +60°C
WDPT6	kokonaispaino 10,6 kg	6 l Vesi	Käyttölämpötila 5°C - +60°C

Kiristysmomentit

Venttiilirunko:	55 Nm
Letkun kiinnitys venttiilirunkoon:	5 Nm \pm 0,5 Nm
Kannen kiristysrengas säiliöön:	60 Nm \pm 5 Nm
Nousuputken liitososa (nro. 9.) venttiilirunkoon:	10 Nm \pm 1 Nm
Nousuputki (nro. 10.) adapteriin:	5 Nm \pm 1 Nm
Painemittari (nro. 8.):	Kierrä mittari kierteille pohjaan asti jonka jälkeen käännä mittari takaisin klo 12. asentoon.

Käytettävän vaseliinin tulee olla kosteuden kestävää ja kumia vahingoittamatonta.